

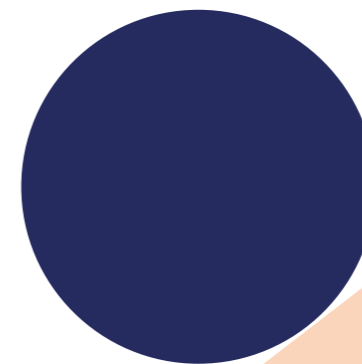


Somos un multiespacio que invita a la innovación y la creatividad, dedicado al ámbito del arte y cultura, para que distintas empresas y artistas tengan la oportunidad de usar nuestro espacio como plataforma de venta, visibilidad y conexión; logrando ofrecer a sus clientes una experiencia que trasciende la mera transacción de venta.

Un colectivo + espacio + localización en Santander a tu disposición para que lo uses de manera efímera el tiempo que necesites.

En un mundo de protagonismo virtual, queremos ser un colectivo y un lugar de experiencia y presencia física, una oportunidad de conexión en persona.

Espacio en Blanco no tiene límites: lanzamientos de productos o proyectos, eventos corporativos, talleres, ventas pop-up, showroom o exposiciones de arte. Te invitamos a hacer algo diferente con nosotros ¿cuál es tu idea? Te ayudamos a producirla y a darle forma.



# **1. Localización**

2. Espacio

3. Servicios

4. Comunidad

5. Roles

6. Normas de uso y política de cancelación

7. Contacto

Espacio en Blanco se encuentra en el corazón del **Cabildo de Arriba**, un barrio emergente en **Santander** que, a pesar de ser el superviviente a los incendios del siglo pasado, hoy resurge de las cenizas. La comunidad de vecinos y empresas que forman parte del barrio buscamos fomentar un cambio en la zona. A través de la atracción de ciudadanos y visitantes a la ciudad a nuestros eventos y exposiciones, buscamos ser una piedra más para generar un cambio inminente en el Cabildo de Arriba y en la ciudad.

El local se encuentra en la Calle Cuesta del Hospital, 5, una zona de paso a **150 metros del Ayuntamiento de Santander**.

Nuestra entrada está a pie de calle y cuenta con un amplio escaparate con gran cristalera, que permite dar visibilidad a los eventos.

LOCALIZACIÓN

1. Localización
- 2. Espacio**
3. Servicios
4. Comunidad
5. Roles
6. Normas de uso y política de cancelación
7. Contacto





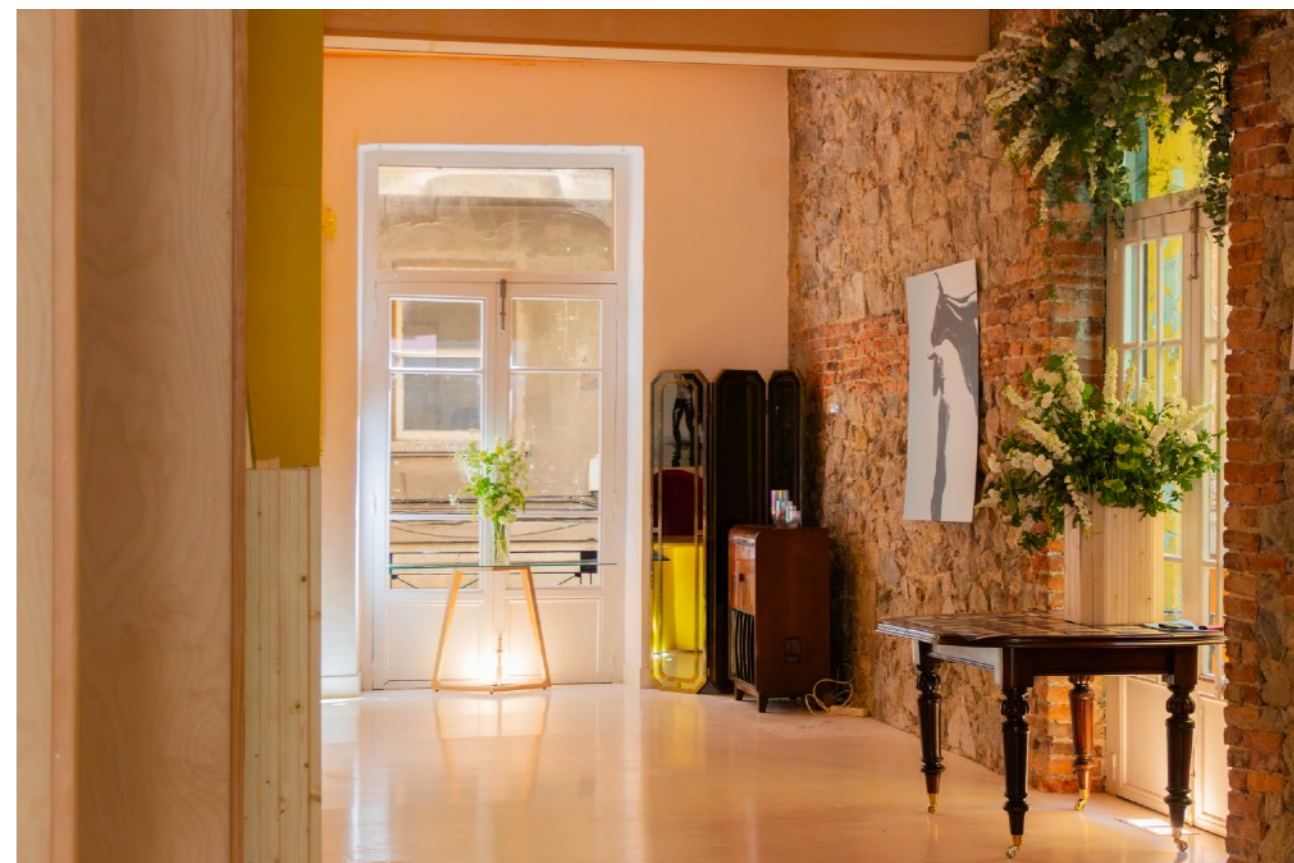


*Los cuadros que hay en la pared pertenecen a una exposición temporal del momento de la fotografía.*





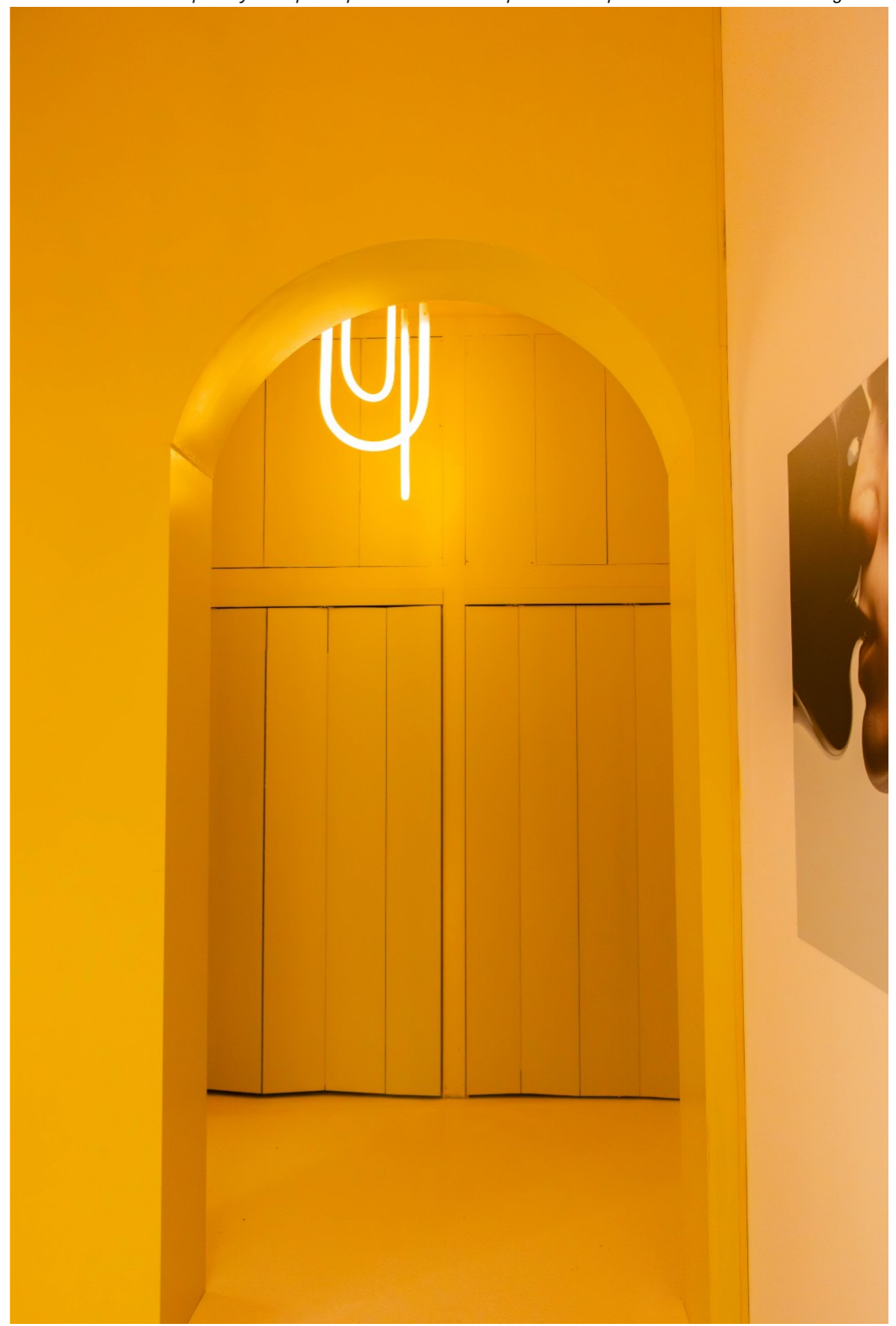
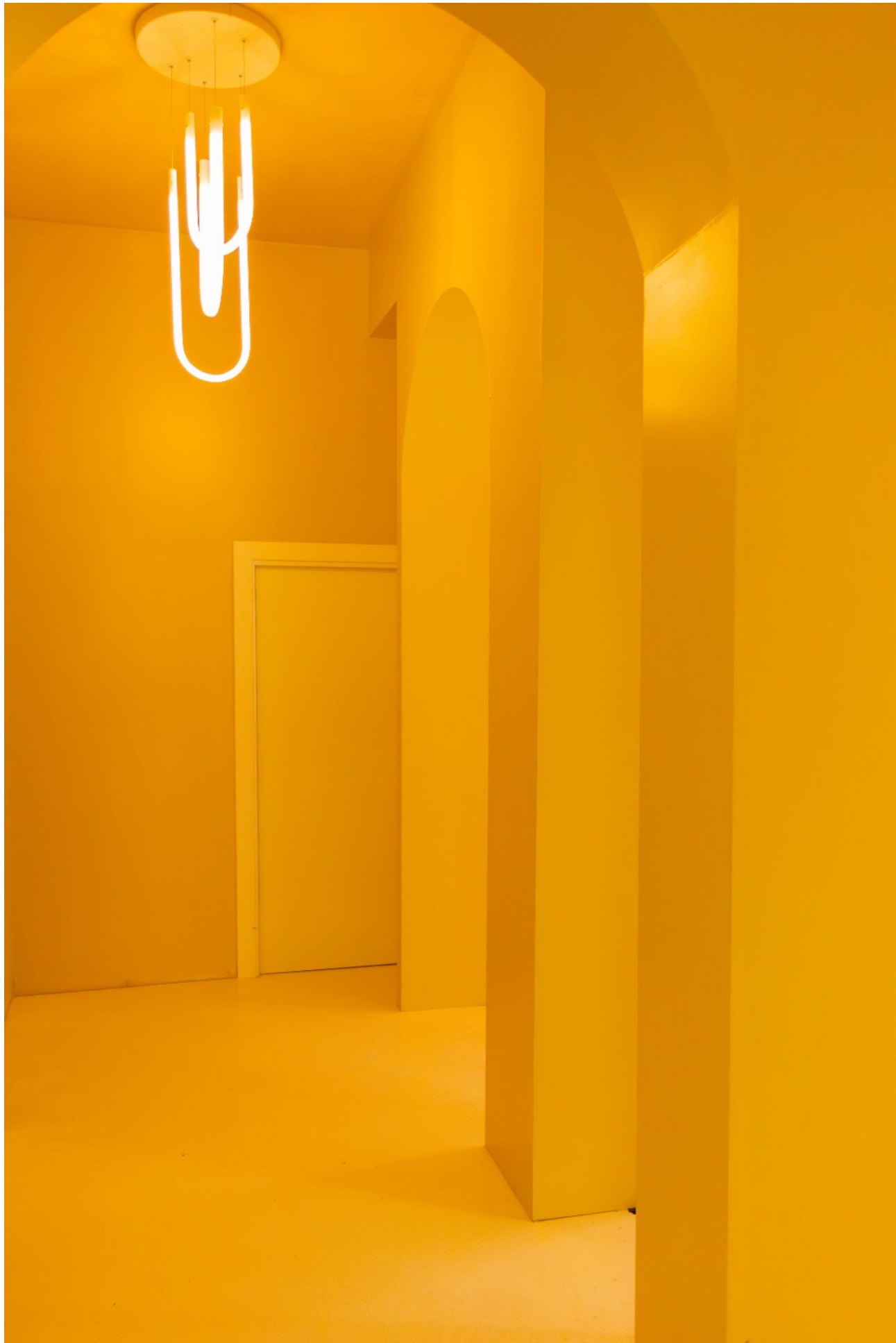
*Los cuadros que hay en la pared pertenecen a una exposición temporal del momento de la fotografía.*

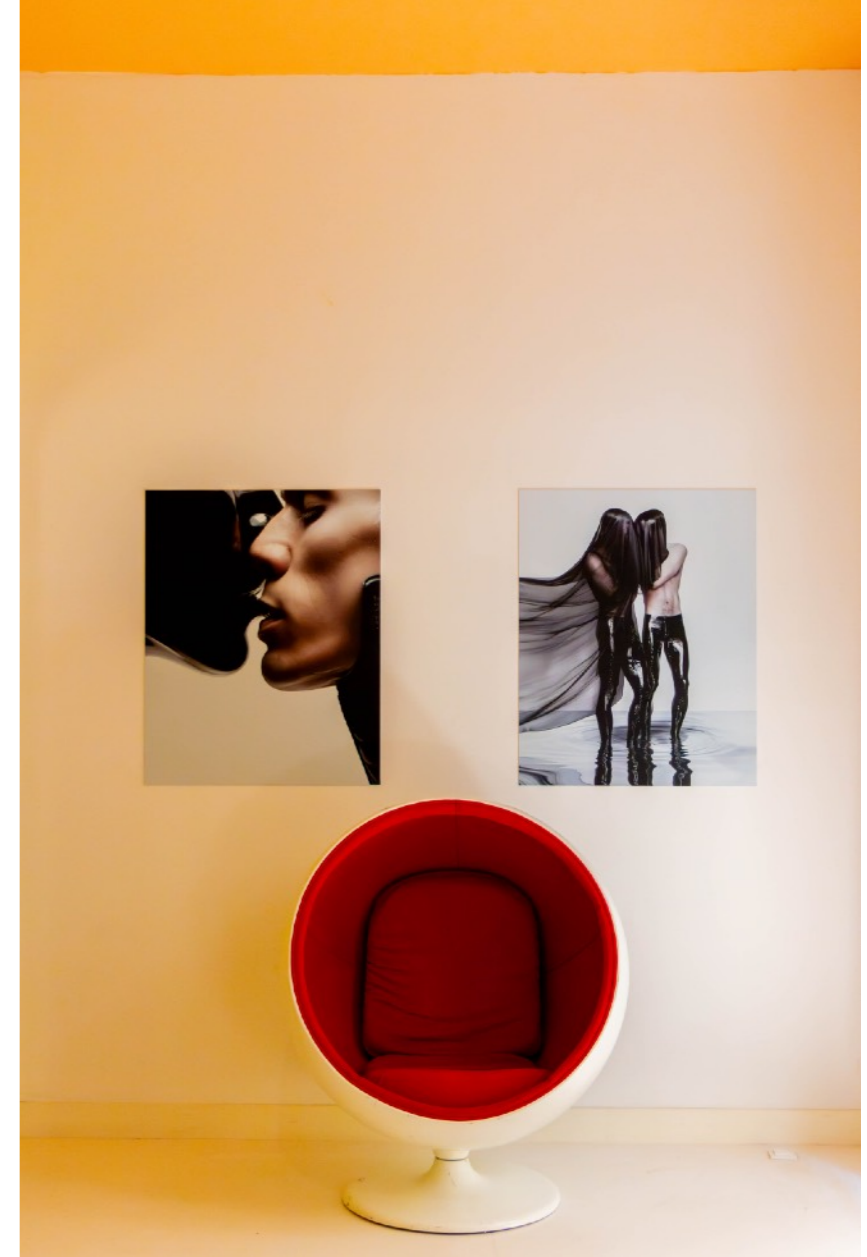




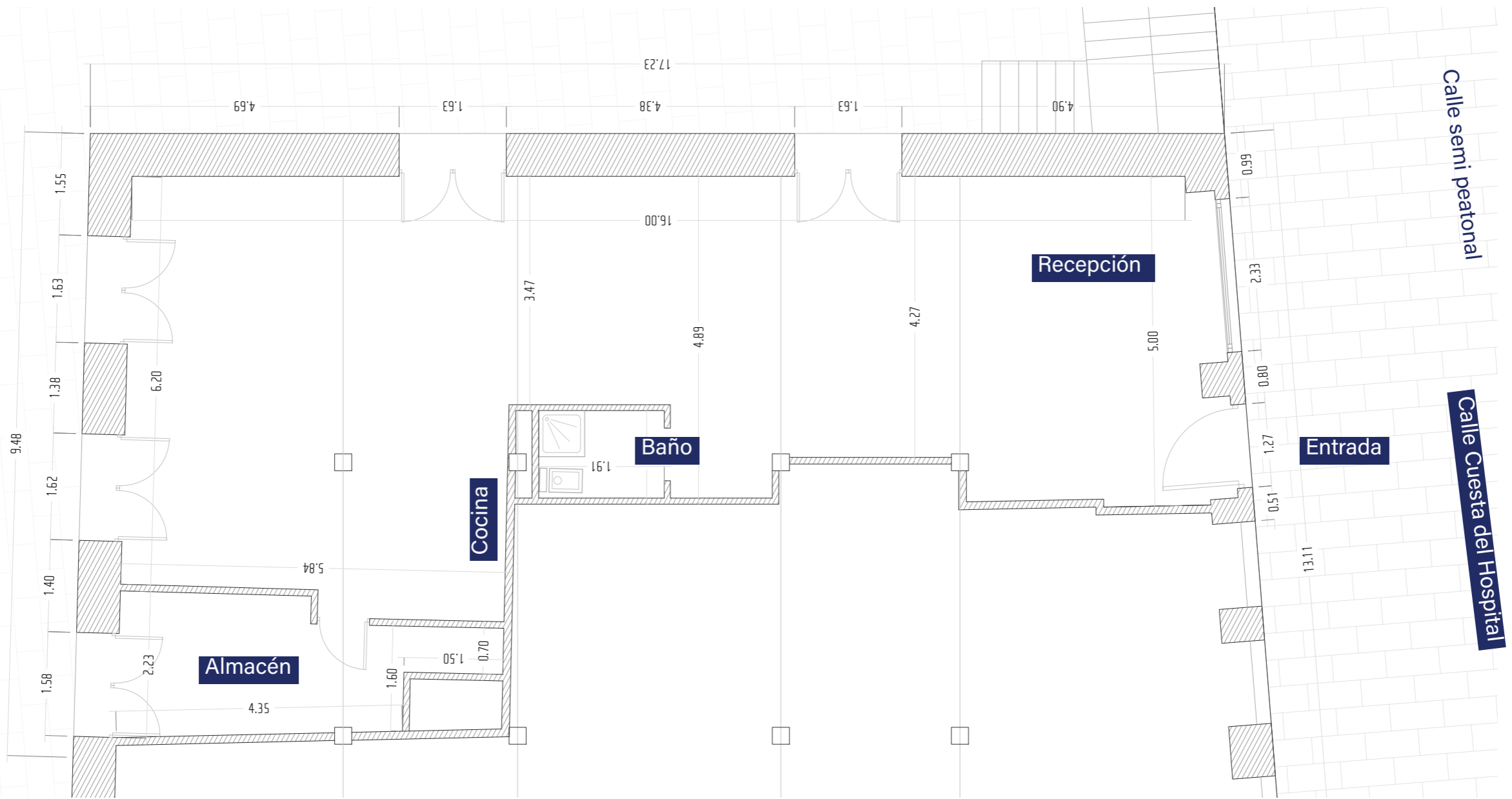
*Los cuadros que hay en la pared pertenecen a una exposición temporal del momento de la fotografía.*

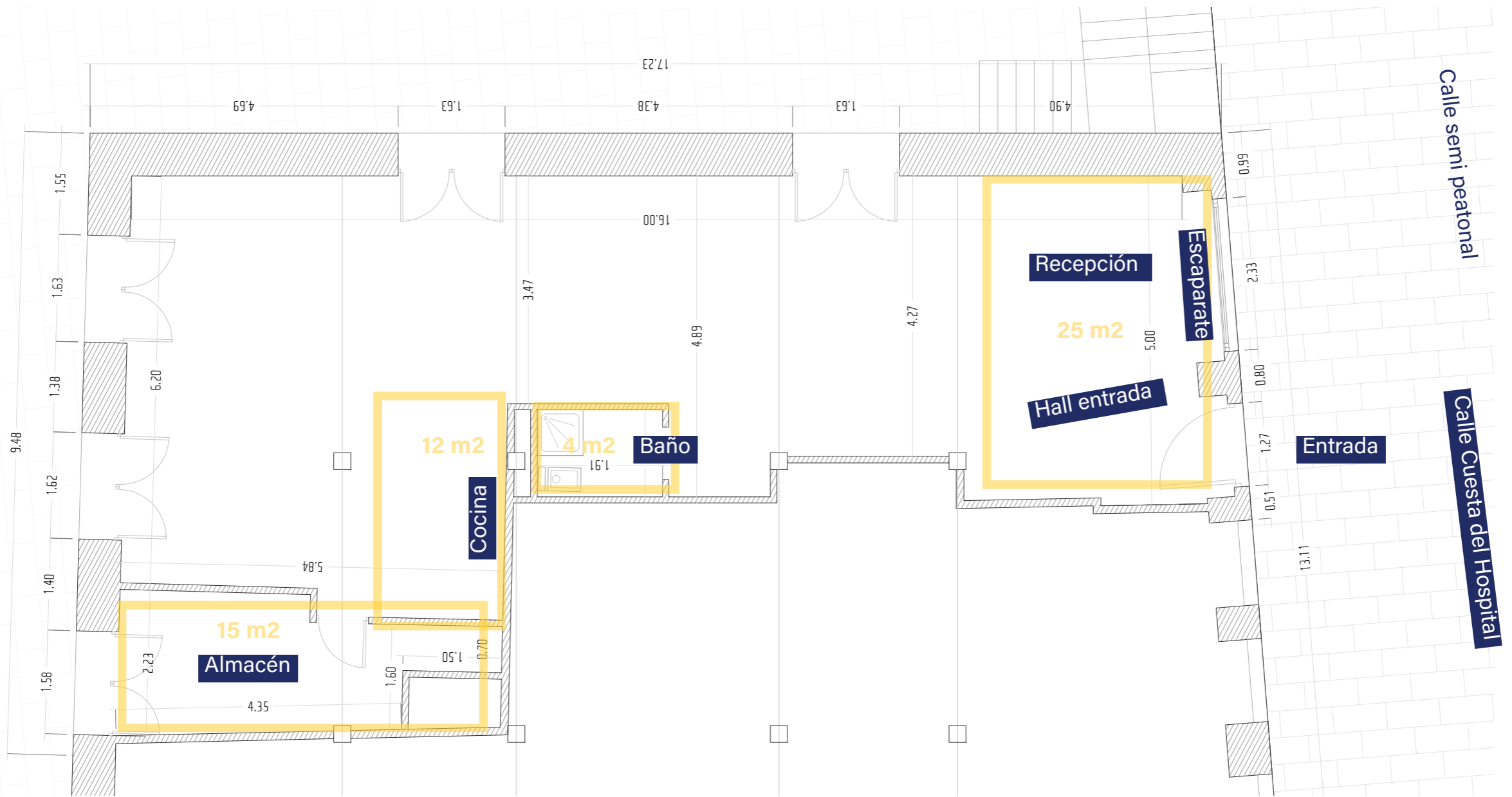
*Los cuadros que hay en la pared pertenecen a una exposición temporal del momento de la fotografía.*





*Los cuadros que hay en la pared pertenecen a una exposición temporal del momento de la fotografía.*





Plaza del Ayuntamiento de Santander

Calle semi peatonal

Calle Cuesta del Hospital



1. Localización
2. Espacio
- 3. Servicios**
4. Comunidad
5. Roles
6. Normas de uso y política de cancelación
7. Contacto



## Incluido:

Cuando nos reservas el espacio, debes saber que contarás por defecto con:

- El espacio que reserves con tiempo para montaje y desmontaje
- Todo el asesoramiento, guía y ayuda del equipo de Espacio en Blanco.
- Visibilidad orgánica en los canales de difusión de Espacio en Blanco (si te interesa)
- Material de promoción online
- Mobiliario o decoración disponible del espacio.
- Conexión wifi para ti, tu equipo y tus invitados
- Limpieza
- Agua ilimitada
- Café (20 cápsulas)
- Proyector (ubicado en la zona 5)
- Hilo musical ambiental
- Almacenaje de material para evento
- Gestión de lista de invitados (si hace falta registro) desde nuestra web.

## Además,

Personaliza tu evento para que salga redondo, aquí tienes algunos ejemplos de todo de lo que nos podemos hacer por ti previo presupuesto, así solo te tienes que encargar de atender a tus invitados.

- Mobiliario extra
- AAVV extra
- DJ o música en directo
- Catering o coffee break
- Decoración floral
- Personal de ventas, azafato o host para bienvenida
- Branding y material de promoción offline (flyers, carteles, vinilos)
- Personalización de escaparate
- Fotografías

*\* Estos servicios se revisarán y presupuestarán para cada evento según necesidades.*

## **Opción ESPACIO COMPLETO:**

**Superficie** útil total: 150 m2

**Aforo** máximo espacio total: 80 personas (en tipo cóctel)

**Horario** disponible para alquilar el espacio:

De lunes a viernes de 8H. a 22H.

**Horario** de atención al público y de eventos abiertos al público:

Martes y miércoles: de 17H. a 20H.

Viernes, sábado y domingo: de 10H. a 22H

### **Precio espacio completo (\*de lunes a jueves)**

24H. (1 día): 590€+IVA/Día

A partir de 48H. (2 o más días): 450€+IVA/Día

### **Precio espacio completo (\*viernes, sábados, domingo)**

24H. (1 día): 490€+IVA/Día. \*En este caso es necesario el alquiler del espacio durante los tres días.

En el tiempo de reserva incluimos el tiempo de montaje y desmontaje necesario, forma parte del tiempo de trabajo para el evento.

*\*No hay franjas de tiempo de reserva de menos de 1 día, hay que tener en cuenta incluir el tiempo de preparación del espacio, montaje y desmontaje.*

*\*\*Los días festivos se valorarán caso a caso como fechas extraordinarias.*

Agenda de disponibilidad: [Aquí](#)

## Opción POP UP COMPARTIDA:

En nuestro espacio, conviven hasta un máximo de cinco expositores, lo que garantiza que cada uno tenga un amplio espacio para exhibir su producto y obtener la visibilidad que merece.

Nuestras temáticas están pensadas para crear una experiencia cohesiva y evitar la competencia entre expositores.

Espacios disponibles: hasta 5

Superficie espacios:

1: 6 m<sup>2</sup>

2: 9 m<sup>2</sup>

3: 7 m<sup>2</sup>

4: 12 m<sup>2</sup>

5: 12 m<sup>2</sup>

## Precios

Zona 1: 250 € (por 4 días: de jueves a domingo)

Zona 2: 350 € (por 4 días: de jueves a domingo)

Zona 3: 250 € (por 4 días: de jueves a domingo)

Zona 4: 450 € (por 4 días: de jueves a domingo)

Zona 5: 450 € (por 4 días: de jueves a domingo)



# Plaza del Ayuntamiento de Santander

1. Localización
2. Espacio
3. Servicios
- 4. Comunidad**
5. Roles
6. Normas de uso y política de cancelación
7. Contacto

Estamos creando una comunidad de artistas, creativos, empresas, emprendedores, artesanos, inversores, diseñadores y clientes, que permita que podamos trabajar de la mano y alcanzar un crecimiento creativo, cultural y empresarial.

Una red de personas con ganas de mejorar el día a día desde las buenas ideas que a su vez hacen de embajadores de nuestro espacio.

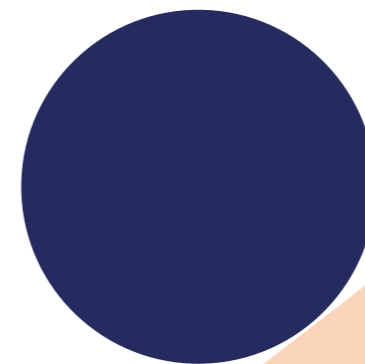
A una semana de haber inaugurado el espacio ya contamos con:

- 400 suscripciones en nuestro newsletter
- 1800 seguidores en instagram

Además, contamos con el apoyo local de instituciones y prensa que ayudan a difundir aún más nuestro contenido.

Toda esta es la comunidad que está atenta a lo que ocurre en nuestro espacio, y trabajamos para que vaya creciendo.

# COMUNIDAD



1. Localización
2. Espacio
3. Servicios
4. Comunidad
- 5. Roles**
6. Normas de uso y política de cancelación
7. Contacto



# ROLES

## **Anfitrión:**

Haz uso de nuestro espacio para cualquier proyecto que tengas entre manos, sólo contacta, cuéntanos tu idea y nosotros nos encargamos del resto: [aquí](#).

## **Colaborador:**

Si ofreces servicios de algún tipo y crees que pueden encajar con nuestro espacio y actividad a través de alguna colaboración donde la comunidad de Espacio en Blanco se pueda beneficiar, contacta con nosotros, somos todo oídos: [aquí](#).

1. Localización
2. Espacio
3. Servicios
4. Comunidad
5. Roles
- 6. Normas de uso y política de cancelación**
7. Contacto

**Servicio de Catering:**

No está permitida la entrada y consumo de alimentos y bebidas que no provengan del servicio de Espacio en Blanco.

No está permitida la venta de alimentos y bebidas sea cual fuere el origen de los mismos.

**Servicio de azafatos, vendedores:**

Queda bajo responsabilidad del contratante cualquier especificación de presentación y uniformes.

**Por seguridad no están permitidos los siguientes materiales:**

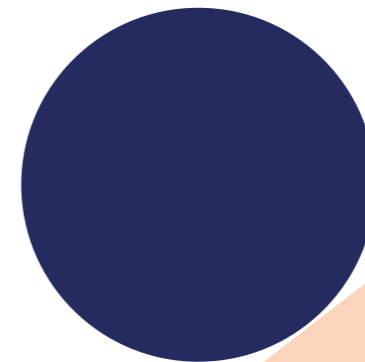
Todo tipo de confeti, serpentinas o similares, flores o hierbas secas o cualquier material cuya cualidad no sea ignífugo.

Papel celo, cintas adhesivas, pegamentos, chinchetas, puntillas, alambres, hilo o tanza, cordeles así como cualquier perforación en soleras, pareces, carpinteras, u otro elemento arquitectónico de Espacio en Blanco.

Cintas, guirnaldas decorativas o de luces/bombillas tipo verbena, globos, farolillos, o letreros luminosos de los que no haya sido informada la organización. Por seguridad, el uso de este tipo de elementos requieren aprobación previa contractual.

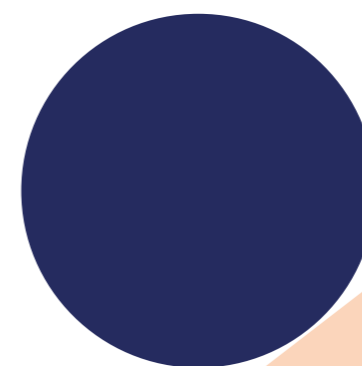
Cualquier tipo de velas o velones están expresamente prohibidas en este edificio debido al peligro extremo de fuego por su estructura de madera, y a que el humo que desprenden puede manchar o deteriorar los elementos arquitectónicos

Queda prohibido pernoctar en el espacio y su uso como vivienda.



NORMAS DE USO  
Y POLITICA DE  
CANCELACION

- Para la reserva del espacio, el cliente deberá completar el formulario que aparece en nuestra página web, [aquí](#).
- Una vez recibida la solicitud, uno de nuestros agentes se comunicará a través de un mensaje al correo electrónico que nos haya facilitado, confirmando la disponibilidad para la solicitud realizada.
- Una vez confirmada por nuestra parte, la disponibilidad del espacio, se procederá a elaborar un presupuesto de servicios con condiciones y detalles, el cual se le enviará al cliente para su aceptación, y pago correspondiente del 50% del total en dicho momento de aceptación.
- El 50% restante deberá quedar abonado con un máximo de 15 días previos al evento.
- Toda modificación, cancelación, o cambio cuya notificación sea posterior a los 15 días previos a la realización del evento, supondrá una pérdida del 100% de la cantidad abonada.
- Para ejercer sus derechos de acceso, rectificación, cancelación y oposición, puede realizarlo a través del siguiente correo electrónico: [info@espacioenblancosantander.com](mailto:info@espacioenblancosantander.com)



NORMAS DE USO  
Y POLÍTICA DE  
CANCELACION

1. Localización
2. Espacio
3. Servicios
4. Comunidad
5. Roles
6. Normas de uso y política de cancelación
- 7. Contacto**

Si estás interesado en saber más sobre nuestro espacio o tienes alguna pregunta, no dudes en ponerte en contacto con nosotros.

**Web:**

<https://www.espacioenblancosantander.com/>

**Teléfono:**

667 889 064 (Alberto) o 633 12 76 72 (Alejandro)

**Email:**

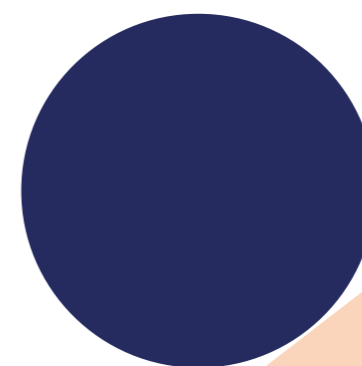
[info@espacioenblancosantander.com](mailto:info@espacioenblancosantander.com)

**Redes sociales:**

<https://www.instagram.com/espacioenblanco.santander/>

Estamos aquí para ayudarte en cada paso del camino y hacer que tu experiencia en Espacio en Blanco sea inolvidable.

CONTACTO



**¡Gracias!**

**ESPACIO  
EN BLANCO**

